

بِسْمِ اللّٰهِ الرَّحْمٰنِ الرَّحِیْمِ



سامانه جامع تجارت

راهنمای دریافت شناسه کالای تولیدی



آذرماه - ۱۴۰۱

پشتیبانی سامانه جامع تجارت

فهرست مطالب

۳	۱- ورود به سامانه.....
۴	۲- تعیین نقش.....
۴	۱-۲ نقش تاجر.....
۴	۲-۲ نقش صاحب برند.....
۵	۳- ثبت کالای تولیدی.....
۵	۳-۱ مرجع سازنده (شرکت تولیدکننده) کالاهای تولیدی.....
۶	۳-۲ بخش اول: انتخاب سرفصل.....
۷	۳-۳ بخش دوم: کدهای بین‌المللی.....
۷	۳-۴ بخش سوم: فیله‌های اجباری.....
۹	۳-۵ صفحه چهارم: فیله‌های اختیاری.....
۱۰	۳-۶ صفحه پنجم: پیوست.....
۱۰	۳-۷ تأیید نهایی اطلاعات.....
۱۱	۳-۸ صدور شناسه کالا.....
۱۲	۴- شناسه تکمیلی.....
۱۲	۴-۱ شناسه تکمیلی در سرفصل‌های دارای شناسه بین‌المللی.....
۱۲	۴-۲ شناسه تکمیلی سرفصل‌های فاقد شناسه بین‌المللی.....
۱۲	۴-۳ نحوه ایجاد شناسه تکمیلی.....
۱۴	۵- کپی درخواست.....
۱۵	۶- درخواست‌های در گردش.....
۱۶	۷- دلایل عدم تبدیل درخواست به شناسه کالا.....
۱۷	۸- وضعیت‌های مختلف درخواست.....
۱۸	۹- جستجوی کالا.....
۱۸	۹-۱ فرم جستجوی کالا در عملیات شناسه کالا.....
۱۸	۹-۲ استعلام اطلاعات خلاصه شناسه کالا از صفحه اصلی سامانه جامع تجارت.....

## ۱- ورود به سامانه

پس از ثبت نام در سامانه جامع تجارت به آدرس اینترنتی [www.ntsww.ir](http://www.ntsww.ir) و بارگذاری صلاحیت‌ها اقدام به اخذ شناسه کالا کنید. برای ورود به سامانه جامع تجارت، از منو گزینه «ورود» را انتخاب کنید، سپس نام کاربری (کد ملی)، کلمه عبور (رمز) و تصویر امنیتی را وارد کنید. (تصویر ۱)



تصویر ۱

**نکته:** برای اطلاعات بیشتر در خصوص نحوه ثبت نام و ورود به سامانه جامع تجارت به بخش مستندات آموزش عمومی [سامانه جامع تجارت](#) مراجعه کنید.

## ۲- تعیین نقش

در این مرحله باید صلاحیت (نقش) مرتبط با ثبت کالا، توسط کاربر انتخاب شود. دقت داشته باشید که برای اخذ شناسه کالای تولیدی داخل، نیاز است صلاحیت‌های تولیدی خود را بارگذاری کرده و نقش تولیدی را دریافت کنید.

### ۱-۲ نقش تاجر

پس از بارگذاری شناسه صنفی، گواهی تولید و... در سامانه جامع تجارت، دسترسی کاربر به منوی «ثبت شناسه کالای تولیدی» در بخش عملیات شناسه کالا ایجاد خواهد شد.

### ۲-۲ نقش صاحب برند

پس از بررسی‌های صورت گرفته در خصوص گواهی ثبت علامت تجاری در اداره مالکیت معنوی سازمان ثبت اسناد و املاک کشور، دسترسی کاربر به منوی «ثبت شناسه کالای تولیدی» در عملیات شناسه کالا ایجاد خواهد شد.

**نکته:** نقش صاحب برند در خصوص کاربرانی است که فقط مالک برند بوده و تولیدکننده نمی‌باشند.

**نکته:** جهت کسب اطلاعات بیشتر درباره نقش صاحب برند، به اسناد آموزشی بخش مستندات تجارت داخلی سامانه جامع تجارت مراجعه کنید. دقت فرمایید که نقش متناظر با کالای موردنظر خود را در این مرحله انتخاب و متناسب با آن اقدام به اخذ شناسه کالا کنید (تصویر ۲).



تصویر ۲

### ۳- ثبت کالای تولیدی

جهت اخذ شناسه کالا تولیدی، پس از ورود به سامانه و انتخاب یکی از نقش‌های «صاحب برند، تاجر حقیقی، تاجر حقوقی» در منوی «شناسه کالا»، گزینه فهرست کالاهای تولیدی را انتخاب کنید. پس از باز شدن صفحه، گزینه ثبت کالای جدید را انتخاب کرده و وارد فرم ثبت اطلاعات کالا شوید (**Error! Reference source not found.**)



**Error! Reference source not found.**

### ۳-۱ مرجع سازنده (شرکت تولیدکننده) کالاهای تولیدی

اگر از کاربران تولیدکننده هستید، برای اولین بار باید اقدام به ثبت شناسه کالای تولیدی و فیلد «مرجع سازنده» را ایجاد کنید. همچنین استانداردسازی و ایجاد مرجع سازنده باید یکبار انجام می‌شود و در دفعات بعد نیاز به انتخاب و تعریف آن از جانب شما نخواهد بود (**Error! Reference source not found.**)

**Error! Reference source not found.**

نام فارسی مرجع سازنده معادل همان نام شرکت تولیدی بوده و صحت‌سنجی نام و اطلاعات شرکت حقوقی با استعلام شناسه ملی حقوقی شرکت در وبسایت سازمان ثبت‌اسناد و املاک کشور به آدرس **ilenc.ssaa.ir** انجام می‌شود (تصویر ۵).

همچنین با توجه به دوزبانه بودن سامانه شناسه کالا باید نام لاتین مرجع سازنده در فیلد «نام تولید کننده-انگلیسی» توسط شما به صورت صحیح و کامل اعلام گردد. چنانچه نام لاتین مرجع سازنده توسط شما به درستی اعلام نشود، درخواست شما توسط ناظر رد می‌شود و درخواست می‌شود در تماس با پشتیبانی به شماره ۷۵۴۹۲۰۰۰ داخلی ۵ نام لاتین صحیح را اعلام کنید.



تصویر ۵

### راهنمای درج نام لاتین مرجع سازنده شرکتهای ایرانی:

نام لاتین مرجع سازنده (شرکت حقوقی) باید به صورت انگلیسی (English) و با حروف بزرگ ثبت شود و فقط کلماتی که «اسم خاص» (یک تا پنج سیلاب) می باشند، می توانند به صورت فینگلیش (Finglish) ثبت شوند.  
**نکته:** توجه داشته باشید در مواردی که در تبدیل اسامی خاص به لاتین اختلافی باشد، مرجع تصمیم گیری سامانه شناسه کالا می باشد.  
 مثال:

نام فارسی	نام لاتین
روغن X	X OIL
گروه صنعتی X	X INDUSTRIAL GROUP
کشتارگاه صنعتی X	X INDUSTRIAL SLAUGHTERHOUSE
صنعتی الیاف X	X FIBER INDUSTRY
صنایع آرایشی و بهداشتی X	X COSMETICS INDUSTRIE

### ۲-۳ بخش اول: انتخاب سرفصل

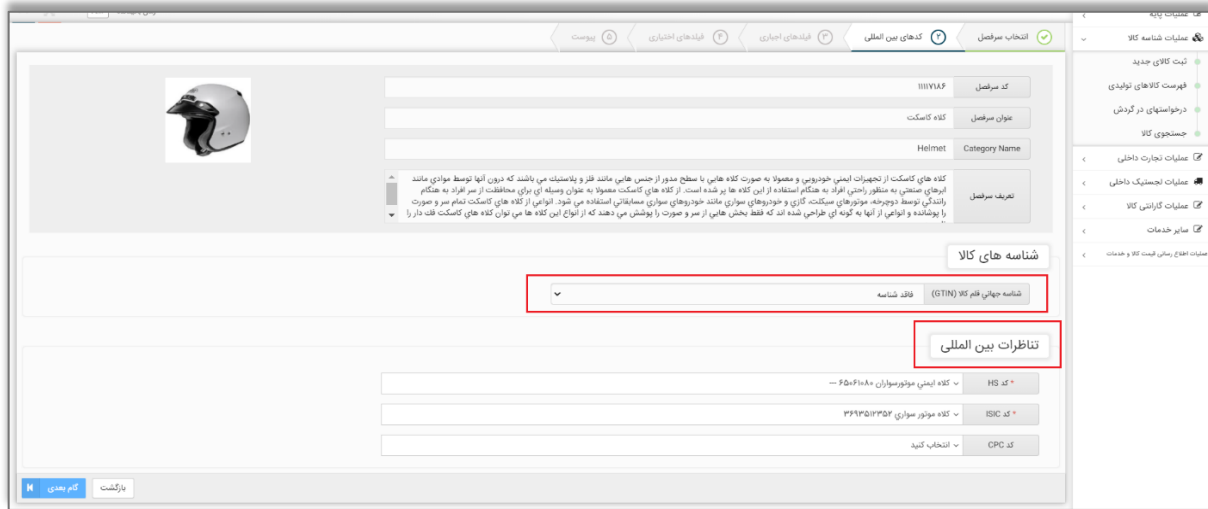
با انتخاب گزینه‌ی «ثبت کالای تولیدی» در منوی سمت راست، صفحه گروه‌های کالایی مختلف نمایش داده خواهد شد (تصویر ۱). همچنین می‌توانید بر اساس کد و نام سرفصل، نام‌های متناظر سرفصل، کد و شرح تعرفه، کد و شرح ISIC سرفصل کالایی مدنظر خود را جستجو و مشاهده کنید. (حالت پیش فرض جستجو بر اساس کد و نام سرفصل است).



تصویر ۱

### ۳-۳ بخش دوم: کدهای بین‌المللی

پس از انتخاب سرفصل کالایی، وارد مراحل تکمیل شناسنامه کالا خواهید شد. در گام اول از تکمیل شناسنامه، کدهای بین‌المللی کالا و تناظرات طبقه‌بندی از کاربر دریافت خواهد شد (تصویر ۲)



تصویر ۲

در صورتی که از سوی کارگروه تخصصی هر گروه کالایی، الزام درج سایر کدهای تخصیص یافته به کالا برقرار شود، کاربر ملزم به وارد کردن آن شناسه در این مرحله از ثبت اطلاعات کالا می‌شود.

از انواع شناسه‌های بین‌المللی می‌توان به **GTIN** و **VIN** اشاره کرد. در صورتی که برای ثبت کالا الزام به ثبت این کدها نباشد یا به صورت اختیاری باشد، می‌توان با انتخاب گزینه «کالای فاقد شناسه» وارد مرحله بعدی شد. در صورت اجباری بودن **GTIN**، قبل از انتخاب گزینه مناسب، امکان عبور از این فیلد به کاربر داده نمی‌شود. در صورت عدم آگاهی در خصوص دریافت **GTIN** برای کالاهای تولید داخل باید از نماینده سازمان **GS1** در ایران به آدرس (**GS1IR.org**) اقدام به دریافت کد **GTIN** متناظر کالا نمود.

در مرحله دوم از فرم کدهای بین‌المللی، شما جایگاه کالای خود را در تناظرات بین‌المللی مشخص می‌کنید. این کار کمک می‌کند تناظر بین طبقه‌بندی‌های مختلف برای کالای شما به درستی برقرار شده و جایگاه کالای شما در هر یک از طبقه‌بندی‌ها مشخص گردد. طبقه‌بندی‌هایی که در این مرحله جهت انتخاب به کاربر نمایش داده خواهد شد، طبقه‌بندی **HS**، **ISIC** و **CPC** خواهد بود.

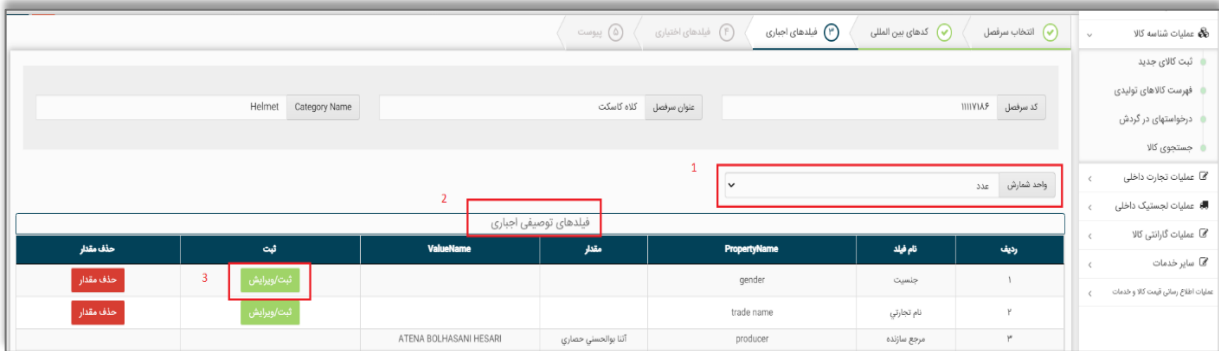
با توجه به تخصصی بودن انتخاب طبقه‌بندی مربوط به هر کالا، در این بخش تلاش شده است با محدود کردن گزینه‌ها، انتخاب برای کاربر تسهیل شود و کاربر تنها بخشی از طبقه‌بندی‌هایی که به تصمیم کارگروه تخصصی مرتبط با هر کالا تشخیص داده شده است را مشاهده خواهد کرد.

**نکته:** در صورت عدم مشاهده طبقه‌بندی متناسب با کالای مورد نظر خود، می‌توانید به دفاتر تخصصی مربوطه مراجعه و درخواست خود را جهت اضافه نمودن طبقه‌بندی جدید به هر سرفصل کالایی ارائه کنید.

### ۳-۴ بخش سوم: فیلدهای اجباری

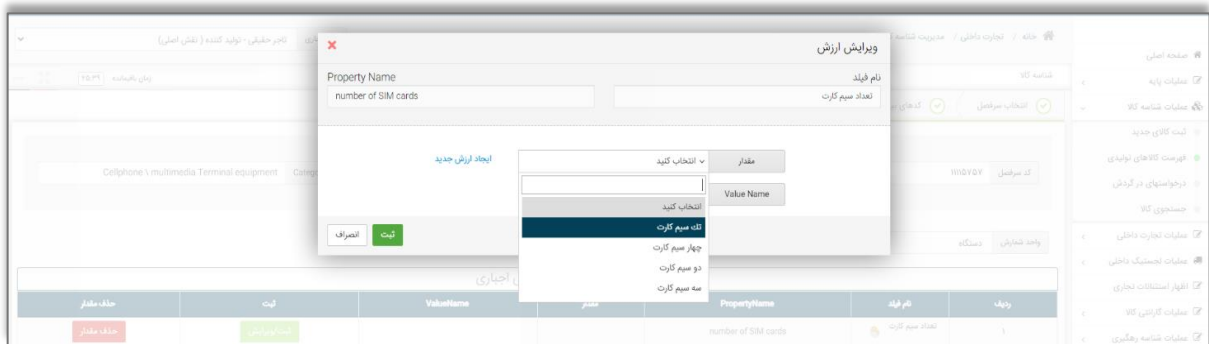
در ادامه عناصر (فیلدهای) توصیفی کالا به شما نمایش داده می‌شود. عناصر توصیفی در دو نوع اجباری و اختیاری (تکمیلی) هستند و در گروه‌ها و کالاهای مختلف، این عناصر متفاوت است. مقداره‌ی عناصر توصیفی اجباری «الزامی» است و مقداره‌ی عناصر توصیفی تکمیلی «اختیاری» است. مقادیر انتخاب شده از این عناصر، شناسنامه کالای توصیف شده را تشکیل می‌دهند.

در ابتدا صفحه «فیلدهای توصیفی اجباری» به شما نمایش داده می‌شود (تصویر ۸). جهت مقداردهی هر یک از عناصر توصیفی، شما می‌توانید به دو روش استفاده از ارزش‌های (مقادیر) موجود یا درخواست ارزش (مقدار) جدید استفاده کنید. در ادامه نحوه مقداردهی عناصر توصیفی به تفصیل آمده است.



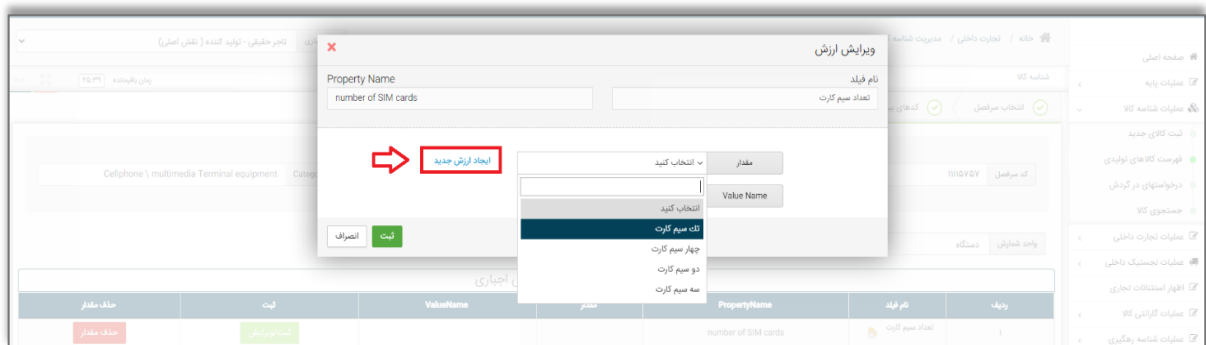
تصویر ۳

با انتخاب گزینه ثبت اوپریش یک صفحه جدید باز می‌شود که می‌توانید مقدار موردنظر را از آن لیست انتخاب کرده و پس‌از آن گزینه ثبت را انتخاب کنید (**Error! Reference source not found.**)



تصویر ۹

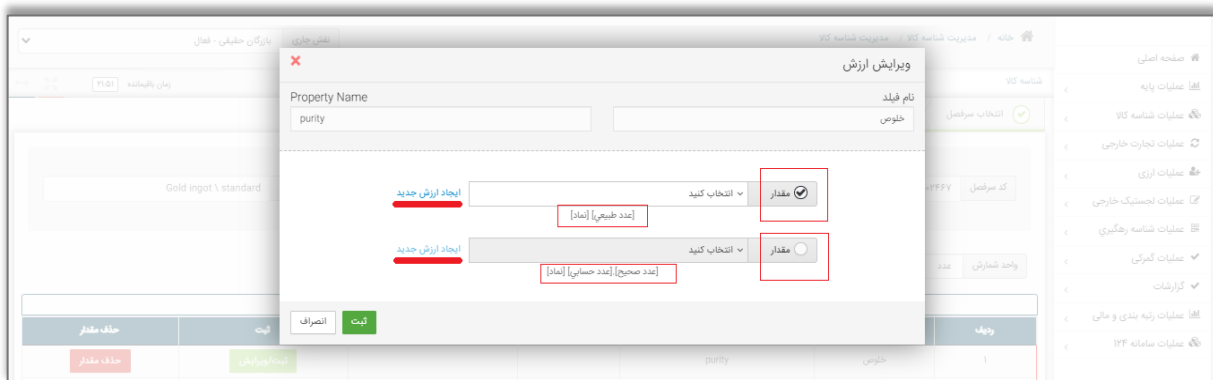
در صورتی که قصد دارید مقداری را انتخاب کنید که در فهرست مشاهده نمی‌شود، با انتخاب گزینه (ارزش موردنظر در لیست وجود ندارد) مقدار پیشنهادی خود را به مدیریت سامانه ارسال کنید (تصویر ۴). در این شرایط باید تا زمان بررسی مقدار پیشنهادی توسط کارشناس سیستمی صبر کنید تا در صورت تأیید به (فهرست کالاهای تولیدی) شما اضافه شود. شناسنامه اظهارشده شما تا زمان بررسی مقادیر درخواستی جدید نهایی نشده و شناسه کالا متناظر صادر نمی‌شود. در فرم درخواست ارزش جدید، می‌بایست شرح فارسی و لاتین مقدار مدنظر را وارد کرده و گزینه ثبت را انتخاب کنید.



تصویر ۴



باید توجه داشته باشید که ممکن است برای یک عنصر توصیفی، چندین فرمت برای ورود اطلاعات تعریف شده باشد؛ به عنوان مثال برای وارد کردن سایز چرخ در سرفصل دوچرخه غیر الکتریکی، می توان از قالب عدد طبیعی یا قالب عدد اعشاری استفاده کرد (تصویر ۵)



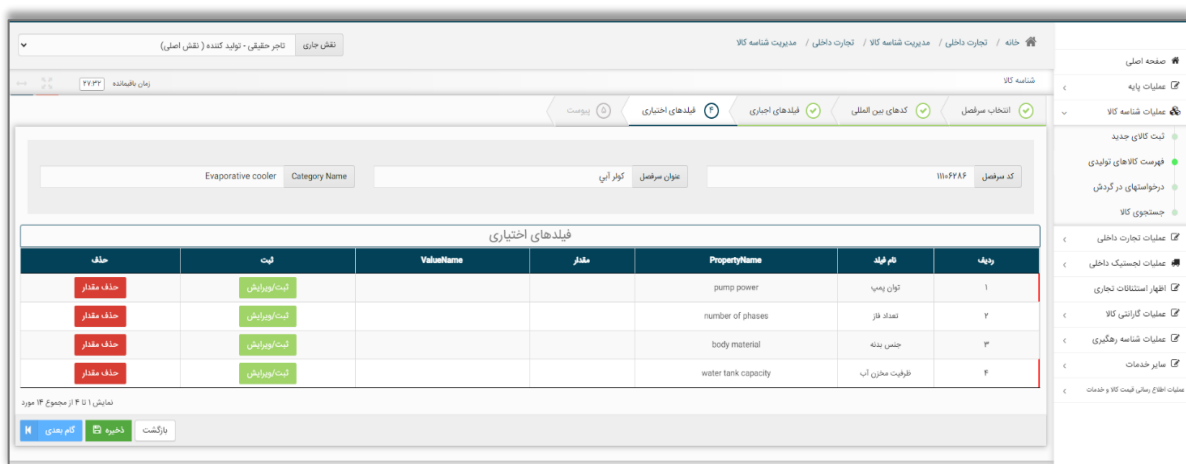
تصویر ۵

## نام تجاری کالاهای تولیدی

از جمله اطلاعاتی که معمولاً به عنوان یک فیلد اجباری از کاربر دریافت می شود، نام تجاری (برند) کالا است. در صورتی که کاربر درخواست ایجاد یک نام تجاری جدید برای محصولات خود را دارد بایستی «گواهی ثبت علامت تجاری در مالکیت معنوی» نام تجاری مورد نظر خود را در قسمت پیوست درخواست ارسال کنید تا توسط کارشناسان سامانه شناسه کالا بررسی و در صورت صحت آن، در سامانه اضافه گردد.

## ۵-۳ صفحه چهارم : فیلدهای اختیاری

بعد از کامل نمودن فیلدهای اجباری با انتخاب گزینه گام بعدی به صفحه «فیلدهای اختیاری» وارد می شوید. دقت کنید که انتخاب این عناصر اختیاری است و شما در صورت تمایل می توانید فیلدهای ارائه شده در این صفحه را مقاردهی و یا از تکمیل آن خودداری نموده و با انتخاب گزینه گام بعدی، از این مرحله عبور کنید. ( Error! Reference source not found. )



تصویر ۱۲

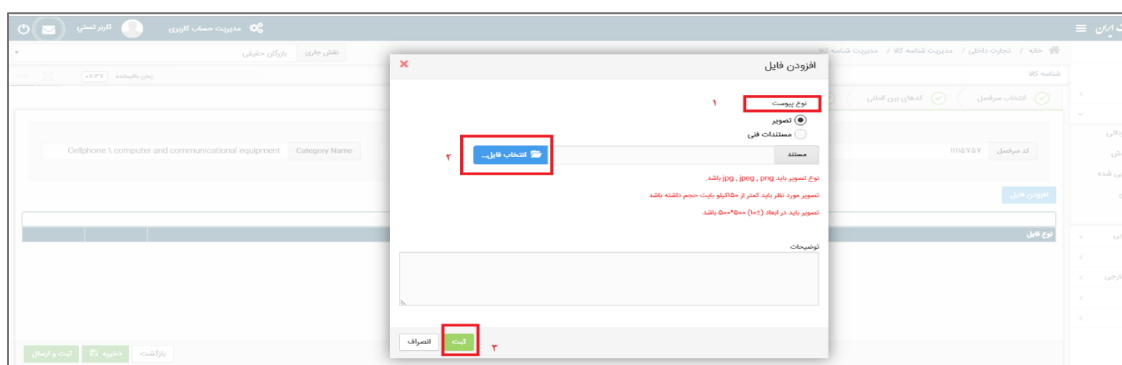
### ۶-۳ صفحه پنجم : پیوست

با انتخاب گزینه گام بعدی، در صورتی که شما بخواهید از کالای مورد نظر خود مستندات ا ارائه دهید، می توانید از طریق افزودن فایل این کار را انجام دهید (تصویر ۶-۶ صفحه پیوست). بارگذاری اسناد پیوست بر اساس تصمیمات کارگروه تخصصی هر کالا، می تواند اختیاری یا اجباری باشد.



تصویر ۶-۶ صفحه پیوست

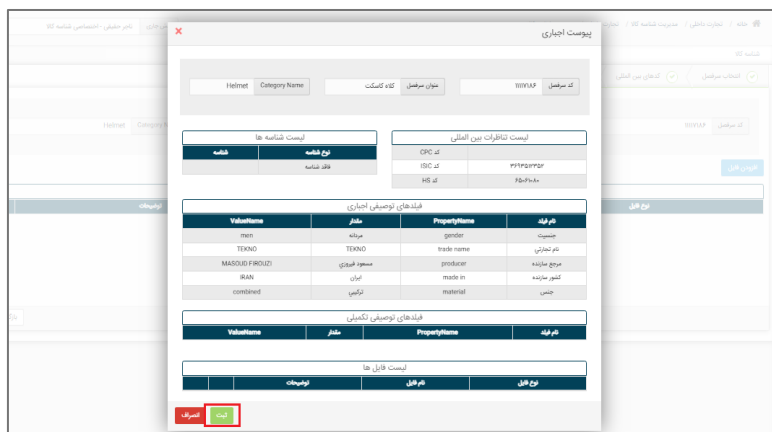
با انتخاب گزینه افزودن فایل در صفحه پیوست، فرم انتخاب فایل پیوست نمایش داده شده و می توانید اقدام به بارگذاری تصاویر کالا، کاتالوگ محصول یا سایر اسناد با فرمت معین کنید. (تصویر ۷-۷ فرم بارگذاری اسناد **Error! Reference source not found.**)



تصویر ۷-۷ فرم بارگذاری اسناد

### ۷-۳ تأیید نهایی اطلاعات

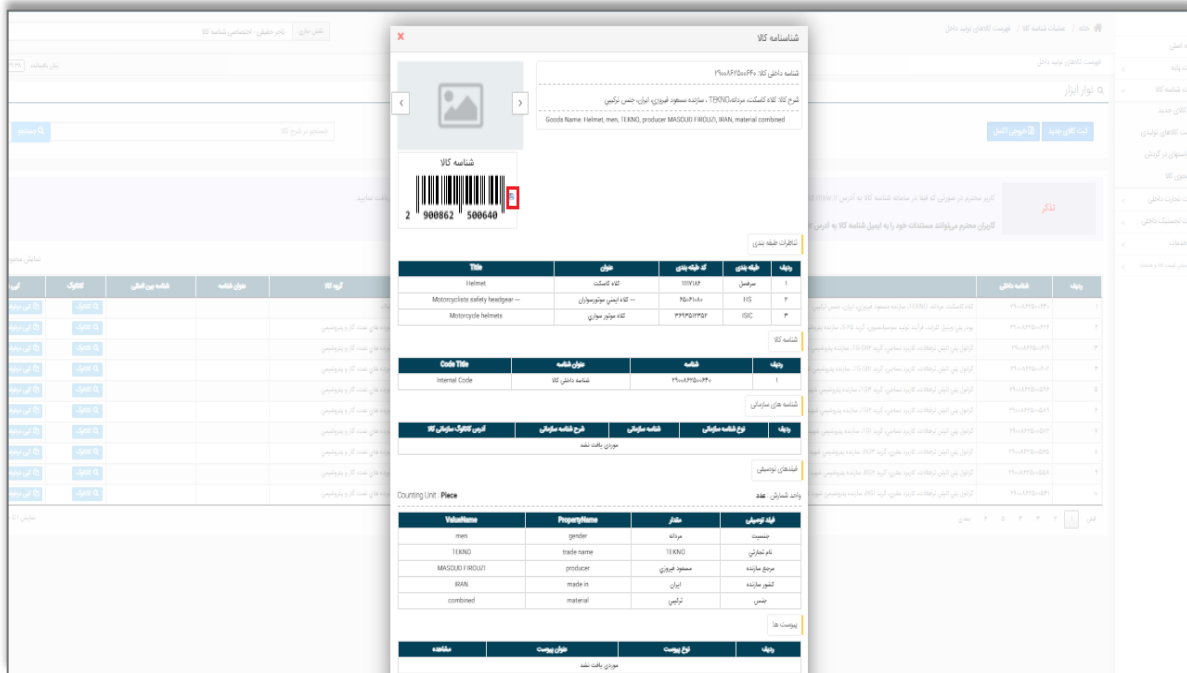
در مرحله آخر، پیش‌نمایشی از عناصر انتخاب شده به صورت شناسنامه کالا نمایش داده می‌شود و شما می‌توانید در صورت نیاز به اصلاح، به عقب بازگردید و اطلاعات را ویرایش کنید و در صورت تأیید، گزینه ثبت را انتخاب کنید. (تصویر ۱۵-۱۵ پیش‌نمایش شناسنامه کالا)



تصویر ۱۵-پیش‌نمایش شناسنامه کالا

### ۸-۳ صدور شناسه کالا

پس از انتخاب گزینه ثبت، در صورت عدم درخواست ارزش (مقدار) جدید، شناسنامه اظهارشده نهایی شده و شناسه کالای متناظر شناسنامه صادر می‌گردد. جهت مشاهده شناسه کالای صادرشده و شناسنامه متناظر آن، می‌توان از گزینه فهرست کالاهای تولیدی به صفحه موردنظر منتقل شده و لیست شناسه کالاهای صادرشده را مشاهده کنید. برای مشاهده و دریافت شناسنامه متناظر هر شناسه کالا، می‌توانید از گزینه کاتالوگ استفاده کنید و شناسنامه کالا را مشاهده کنید (تصویر ۸-۳ شناسنامه کاتالوگ) (Error! Reference source not found.).



تصویر ۸-۳ شناسنامه (کاتالوگ) کالا

در شناسنامه نمایش داده‌شده، تصویر بارکد دوبعدی شناسه کالا نمایش داده خواهد شد و می‌توانید اقدام به دانلود و نصب آن بر روی کالای خود کنید.

در صورتی که در شناسنامه اظهارشده، درخواست مقدار جدیدی برای حداقل یکی از فیلدهای توصیفی داده شود، شناسنامه نهایی تبدیل به شناسه کالا نمی‌شود و باید کد درخواست دریافت شده در این مرحله را از طریق گزینه «درخواست‌های در گردش» پیگیری نماید (۶-درخواست‌های در گردش)

## ۴- شناسه تکمیلی

شناسه تکمیلی، شناسه‌ای ۱۶ رقمی با پیش‌شماره ۱۳ رقمی شناسه کالای متناظر بوده و در صورت مقداره‌ی فیلدهای اختیاری (تکمیلی) کالا توسط کاربر تولید می‌شود و از همین رو به ازای هر شناسه کالا (۱۳ رقمی) امکان اخذ ۹۹۹ شناسه تکمیلی (از ۰۰۱ تا ۹۹۹) وجود دارد. در حال حاضر از شناسه تکمیلی در فرآیندهای تجاری استفاده نمی‌شود، با این حال اگر کسب و کاری نیاز به تعریف کدی با اطلاعاتی بیشتر از شناسه کالا داشته باشد می‌تواند از این قابلیت سامانه شناسه کالا در فرآیندهای داخلی خود استفاده نماید.

### ۴-۱ شناسه تکمیلی در سرفصل‌های دارای شناسه بین‌المللی

در سرفصل‌هایی که به صورت اختیاری یا اجباری از شناسه بین‌المللی در صفحه «کدهای بین‌المللی» استفاده کرده‌اید، اگر در حین فرآیند کدگذاری و یا از طریق کپی درخواست در فیلد شناسه بین‌المللی کدی را وارد کنید که از قبل در سامانه وجود داشته باشد و شناسنامه آن تکمیل شده باشد، فرم تکمیل اطلاعات و شناسنامه کالای موجود در سامانه نمایش داده می‌شود و شما می‌توانید اقدام به مقداره‌ی فیلدهای اختیاری و در نتیجه تکمیل اطلاعات شناسه ۱۶ رقمی کنید. توجه داشته باشید اگر برای یک شناسه کالا فیلد شناسه بین‌المللی مقداره‌ی شده باشد، آن شناسه کالا فقط می‌تواند یک شناسه تکمیلی داشته باشد و در مراحل بعدی فقط اطلاعات آن کامل می‌شود و امکان صدور شناسه کالای جدید وجود ندارد.

### ۴-۲ شناسه تکمیلی سرفصل‌های فاقد شناسه بین‌المللی

در این سرفصل‌ها اگر مقادیر انتخابی برای فیلدهای اجباری و همچنین اطلاعات طبقه‌بندی‌های HS, ISIC و CPC با اطلاعات شناسه کالایی که در سامانه وجود دارد یکسان باشد، فرم تکمیل اطلاعات با مشخصات شناسه کالای موجود در سامانه نمایش داده می‌شود.

با مقداره‌ی فرم «تکمیل اطلاعات» چنانچه شناسه کالای تکراری تشخیص داده شده دارای شناسه تکمیلی نباشد، شما می‌توانید با تکمیل اطلاعات فیلدهای اختیاری، اولین شناسه تکمیلی خود را دریافت کنید. در صورتی که پیش‌از این برای شناسه کالا، شناسه تکمیلی صادر شده باشد، می‌توانید اقدام به ایجاد شناسه تکمیلی جدید با مقادیر جدید برای فیلدهای اختیاری کنید و یا اینکه پس از انتخاب یکی از شناسه تکمیلی‌های موجود اطلاعات آن را کامل‌تر کنید.

### ۴-۳ نحوه ایجاد شناسه تکمیلی

بعد از نمایش فرم اولیه تکمیل اطلاعات و انتخاب گزینه تکمیل اطلاعات/افزودن اطلاعات (تصویر ۹-۹- فرم نمایش شناسه کالای تکراری)، می‌توان با انتخاب صفحه «فیلدهای توصیفی تکمیلی» اقدام به مقداره‌ی فیلدهای توصیفی اختیاری کنید (تصویر ۱۰-۱- مقداره‌ی فیلدهای توصیفی تکمیلی (اختیاری)).

❌ کالایی با شناسه وارد شده وجود دارد

کاربر گرامی، شناسه وارد شده تکراری است و کالایی با این شناسه در سیستم ثبت شده است. جهت تکمیل اطلاعات یا افزودن کالا به لیست کالاهای زیر مجموعه "تکمیل اطلاعات" را انتخاب کنید. در غیر اینصورت شناسه وارد شده را تغییر دهید.

شناسه کالا	شرح کالا	
۲۸۰۰۰۰۰۱۹۷۳۳۹	اورکت و شلوار آتش نشانی، U.PROTEC (SHENZHEN) TECH سازنده، چین، جنس کلي ترکیبی	🔍 کاتالوگ

←

تصویر ۹-۹- فرم نمایش شناسه کالای تکراری

تلاعات / افزودن کالا

شناسه کالا: ۲۸۰۰۰۰۰۱۹۷۳۳۶

شرح کالا: اورکت و شلوار آتش نشانی

زمان باقیمانده: ۰:۲۸

فیلدهای توصیفی تکمیلی

سرفصل	کدهای بین المللی	فیلدهای توصیفی اجباری	فیلدهای توصیفی تکمیلی	پیوست ها								
			<table border="1"> <thead> <tr> <th>GoodsName</th> <th>نام کالا</th> <th>شناسه کالا</th> <th>انتخاب</th> </tr> </thead> <tbody> <tr> <td>Fire fighting overcoat and pants, U.PROTEC, producer U.PROTEC (SHENZI HEN) TECH I, CHINA, overall material combined, yellow</td> <td>اورکت و شلوار آتش نشانی، U.PROTEC سازنده U.PROTEC (SHENZI HEN) TECH I، چین، جنس کتلی ترکیبی، زرد</td> <td>۲۸۰۰۰۰۰۱۹۷۳۳۶۰۰۱</td> <td><input type="checkbox"/></td> </tr> </tbody> </table>	GoodsName	نام کالا	شناسه کالا	انتخاب	Fire fighting overcoat and pants, U.PROTEC, producer U.PROTEC (SHENZI HEN) TECH I, CHINA, overall material combined, yellow	اورکت و شلوار آتش نشانی، U.PROTEC سازنده U.PROTEC (SHENZI HEN) TECH I، چین، جنس کتلی ترکیبی، زرد	۲۸۰۰۰۰۰۱۹۷۳۳۶۰۰۱	<input type="checkbox"/>	
GoodsName	نام کالا	شناسه کالا	انتخاب									
Fire fighting overcoat and pants, U.PROTEC, producer U.PROTEC (SHENZI HEN) TECH I, CHINA, overall material combined, yellow	اورکت و شلوار آتش نشانی، U.PROTEC سازنده U.PROTEC (SHENZI HEN) TECH I، چین، جنس کتلی ترکیبی، زرد	۲۸۰۰۰۰۰۱۹۷۳۳۶۰۰۱	<input type="checkbox"/>									

ویژگی های تکمیلی

فیلد توصیفی	PropertyName	مقدار	ValueName	ویرایش	حذف مقدار
رنگ	colour			<input type="button" value="ویرایش"/>	<input type="button" value="حذف مقدار"/>

تصویر ۱۰-مقداردهی فیلدهای توصیفی تکمیلی (اختیاری)

## ۵- کپی درخواست

برای سهولت در ثبت کالا با ویژگی‌های یکسان می‌توان از قابلیت «کپی درخواست» در سامانه استفاده کرد. برای این کار ابتدا از فهرست کالاهای تولیدی، در لیست کالاهای ثبت‌شده خود گزینه کپی درخواست را انتخاب نمایید (تصویر ۱۱- محل گزینه کپی درخواست).



تصویر ۱۱- محل گزینه کپی درخواست

پس از انتخاب این گزینه، فرم «ثبت کالای جدید» با مقادیر شناسه کالای انتخاب‌شده به کاربر نمایش داده می‌شود. کاربر در صفحات مختلف، تغییرات مدنظر نسبت به شناسه کالای کپی شده را اعمال و پس از اتمام مراحل گزینه ثبت را انتخاب می‌کند (تصویر ۱۲- فرم اطلاعات کالا در زمان کپی درخواست). در این مرحله گام‌های تشریح شده در فرآیند ثبت کالای اجرا خواهد شد.



تصویر ۱۲- فرم اطلاعات کالا در زمان کپی درخواست



تصویر ۱۳- ذخیره درخواست و نمایش شماره درخواست تخصیص داده شده

## ۶- درخواست‌های در گردش

یکی از قابلیت‌های سامانه شناسه کالا امکان ذخیره درخواست شناسه کالا است. ممکن است کاربر شروع به ثبت کالایی کند و به هر دلیل مراحل را به اتمام نرساند. این امکان وجود دارد که کاربر در هر یک از گام‌های ثبت صدور شناسه کالا، از گزینه ذخیره استفاده کند (تصویر ۱۴-۱) ذخیره جهت ایجاد درخواست).

ردیف	وضعیت	ValueName	نام	PropertyName	کد آیتم	دسته
۱	ثبت/پروایش	women	زنانه	gender	جنسیت	۱
۲	ثبت/پروایش	AXXIS	AXXIS	trade name	نام تجاری	۲
۳	ثبت/پروایش	MASOUD FIROUZI	مسعود فیروزی	producer	مرجع سازنده	۳
۴	ثبت/پروایش	IRAN	ایران	made in	کشور سازنده	۴
۵	ثبت/پروایش			material	جنس	۵

تصویر ۱۴-۱ - ذخیره جهت ایجاد درخواست

در این لحظه به اطلاعات ثبت‌شده کاربر یک شماره درخواست تخصیص داده می‌شود و پیغامی مبنی بر ذخیره درخواست و شماره درخواست به کاربر نمایش داده می‌شود (تصویر ۱۳-۱) ذخیره درخواست و نمایش شماره درخواست تخصیص داده‌شده).



تصویر ۱۳-۱ - ذخیره درخواست و نمایش شماره درخواست تخصیص داده‌شده

جهت مشاهده لیست درخواست‌های موجود، می‌بایست از گزینه درخواست‌های در گردش استفاده شود (تصویر ۱۵-۱) صفحه درخواست‌های در گردش). در این صفحه با انتخاب گزینه ادامه فرایند به ازای هر درخواست، می‌توان اقدام به تکمیل اطلاعات و در انتها با انتخاب گزینه ثبت و ارسال شناسه کالای جدید اخذ نمود (تصویر ۱۶-۱) تکمیل اطلاعات درخواست و ثبت اطلاعات. (Error! Reference source not found.)

ردیف	وضعیت	شماره درخواست	دسته	تاریخ ایجاد	تاریخ ارسال	سریال	کد	نام دسته	نام	کد کارچاری	وضعیت درخواست	#
۱	درخواست‌های در گردش	۰۰۰۰۶۶۶۶	کالای تولیدی	۱۳۹۰/۰۶/۲۶	۱۳۹۰/۰۶/۲۶	کد کاسکت	۶۵۰۶۱۰۰۰		مسعود فیروزی	۰۰۰۰۸۶۲۵	ارسال نشده	درخواست‌های در گردش
۲	درخواست‌های در گردش	۰۰۰۰۵۰۱۱۷	کالای تولیدی	۱۳۹۰/۰۵/۱۰	۱۳۹۰/۰۵/۱۰	ملگرز ساده فولادی مواد اولیه نظری	۷۲۱۵۹۰۰۰		مسعود فیروزی	۰۰۰۰۸۶۲۵	رد شده	درخواست‌های در گردش
۳	درخواست‌های در گردش	۰۰۰۰۱۱۷۵۶۱	کالای تولیدی	۱۳۹۰/۰۱/۱۷	۱۳۹۰/۰۱/۱۷	سندل مردانه پشمی	۶۶۰۹۹۰۰۰		مسعود فیروزی	۰۰۰۰۸۶۲۵	رد شده	درخواست‌های در گردش

تصویر ۱۵-۱ - صفحه درخواست‌های در گردش



تصویر ۱۶- تکمیل اطلاعات درخواست و ثبت اطلاعات



## ۷- دلایل عدم تبدیل درخواست به شناسه کالا

فرآیند صدور شناسه کالا یا تکمیل اطلاعات یک درخواست به دلایل زیر منجر به اخذ شناسه کالا نمی‌شود:

- **درخواست ارزش (مقدار) جدید برای یکی از فیلدهای توصیفی توسط کاربر:** در این حالت، درخواست شما در وضعیت «در حال نظارت» قرار دارد و توسط کارشناسان سامانه شناسه کالا بررسی می‌شود. پس از انجام بررسی‌های لازم، پاسخ مناسب در فرم درخواست‌های در گردش به شما نمایش داده می‌شود.
- **کارشناسی اطلاعات کالای اظهارشده:** به درخواست کارگروه تخصصی، اخذ شناسه کالا در برخی از سرفصل‌های کالایی نیازمند نظارت شناسنامه اظهارشده شما است و علاوه بر درخواست مقدار جدید توسط شما، همه اطلاعات شناسنامه کالای معرفی‌شده توسط کارشناسان سامانه شناسه کالا بررسی می‌شود. تا اتمام نظارت کالای معرفی‌شده، درخواست شما در وضعیت «در حال نظارت» قرار دارد.
- **عدم تکمیل درخواست:** شما به جهت عدم وجود اطلاعات دقیق و کافی جهت تکمیل فرآیند ثبت کالا یا به دلایل دیگر، ادامه ثبت کالا را به زمان دیگری موکول و درخواست خود را در آن مرحله ذخیره کردید. در این حالت وضعیت درخواست «کاربر ارسال نشده» است.

در منوی درخواست‌های در گردش با جستجوی شماره درخواست، تاریخ درخواست (بازه‌ی تاریخی ارسال درخواست)، قلم کالا و یا وضعیت درخواست می‌توان درخواست موردنظر را یافت و از وضعیت آن (رد، در جریان، در حال نظارت، ارسال نشده) مطلع شد (تصویر ۱۷- وضعیت درخواست‌ها).

شماره درخواست	تاریخ ایجاد	تاریخ ارسال	سرصل	کد کالا	عنوان شناسه	شناسه	گیر چری	وضعیت درخواست	#
۰۰۰۴۲۶۴	۱۴۰۱/۰۶/۲۶	۱۴۰۱/۰۶/۲۶	کلاه کاسکت	۶۵۰۶۱۰۱۰			مسعود فیروزی_۰۰۰۸۶۲۵	ارسال نشده	جزئیات/برایش
۰۰۰۵۱۱۱۷	۱۴۰۱/۰۵/۱۰	۱۴۰۱/۰۵/۱۰	میلگرد ساده فولادی مواد اولیه فلزی	۷۲۱۵۰۰۰			مسعود فیروزی_۰۰۰۸۶۲۵	رد شده	جزئیات/برایش
۰۰۰۱۱۵۷۱	۱۴۰۱/۰۱/۱۷	۱۴۰۱/۰۱/۱۷	صندل مردانه پوشاک	۶۴۱۱۹۰۰			مسعود فیروزی_۰۰۰۸۶۲۵	رد شده	جزئیات/برایش

تصویر ۱۷- وضعیت درخواست‌ها

## ۸- وضعیت‌های مختلف درخواست

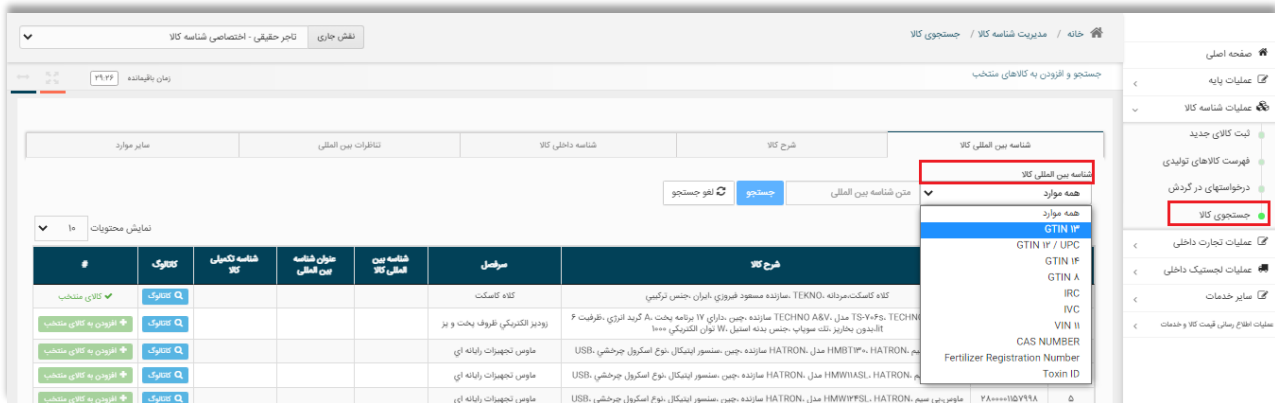
- در حال نظارت: درخواست شما توسط کارشناسان سامانه شناسه کالا در حال بررسی است.
- رد: درخواست شما به علت انتخاب اشتباه گروه کالایی، سرفصل، یا به دلایل دیگر، توسط کارشناسان سامانه شناسه کالا رد شده است. در این وضعیت شما باید درخواست را حذف و یک درخواست جدید با اطلاعات صحیح ثبت کنید.
- در جریان: درخواست شما توسط کارشناسان سامانه شناسه کالا بررسی شده و به سمت کاربر برگشت داده شده می‌شود.
- ارسال نشده: شما ادامه ثبت کالا را به زمان دیگری موکول کردید و ثبت کالای خود را در آن مرحله ذخیره کرده‌اید.

## ۹- جستجوی کالا

روش‌های مختلفی جهت استعلام و جستجوی شناسه کالا در نظر گرفته شده است که در ادامه به برخی از آن‌ها اشاره می‌شود

### ۹-۱ فرم جستجوی کالا در عملیات شناسه کالا

کاربران می‌توانند با انتخاب گزینه جستجوی کالا در منو عملیات شناسه کالا، از قابلیت‌های بخش جستجوی شناسه کالا استفاده نمایند. جستجوی کالا در این بخش می‌تواند به صورت تخصصی و در تب‌های جداگانه بر اساس شناسه‌های بین‌المللی کالا، شرح کالا، شناسه داخلی کالا، تناظرات بین‌المللی و برخی موارد دیگر انجام گیرد (تصویر ۲۶- صفحه جستجوی شناسه کالا).



تصویر ۱۸- صفحه جستجوی شناسه کالا

### ۹-۲ استعلام اطلاعات خلاصه شناسه کالا از صفحه اصلی سامانه جامع تجارت

این امکان برای مراجعه‌کنندگان به سامانه جامع تجارت فراهم شده است تا بدون ثبت‌نام و ورود به حساب کاربری، اقدام به استعلام شناسه کالا کنند. شما می‌توانید در صفحه اصلی سامانه جامع تجارت، از بخش استعلامات، گزینه استعلام را انتخاب و در صفحه جاری اقدام به استعلام شناسه کالا بر اساس شناسه داخلی کالا (شناسه کالا) و شناسه بین‌المللی GTIN کنید (تصویر ۱۹- استعلام اطلاعات خلاصه شناسه کالا).



تصویر ۱۹- استعلام اطلاعات خلاصه شناسه کالا